

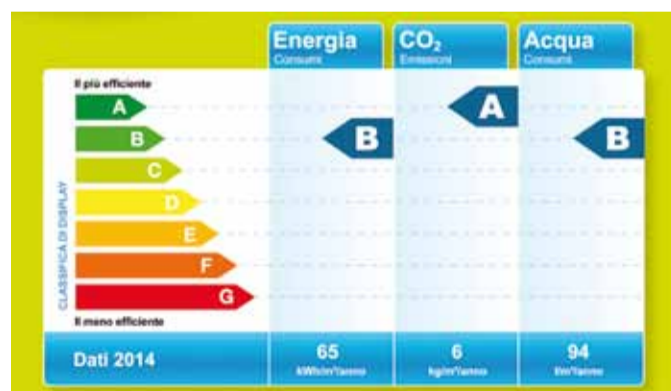
Display in città



L'EFFICIENZA ENERGETICA NEGLI EDIFICI



Dal 2003 la campagna europea Display incoraggia le autorità locali a pubblicare i consumi energetici dei loro edifici. Grazie a un sistema volontario di misurazione, il consumo di energia è reso noto attraverso delle etichette, già utilizzate per gli elettrodomestici o le automobili. In questo modo è possibile riconoscere a colpo d'occhio l'attuale classe di efficienza energetica di un edificio (info su display-campaign.org).



A MENDRISIO

La città di Mendrisio ha aderito all'azione Display nel 2011. Ha censito una settantina di edifici pubblici e strutture cittadine rilevando i loro consumi energetici, inserendoli nella contabilità energetica EnerCoach e riportandoli sull'etichetta Display. In alcuni casi è possibile mettere a confronto i dati degli anni precedenti.

Inoltre, la città si preoccupa che i propri collaboratori possano lavorare in edifici energeticamente efficienti. Con l'ottimizzazione degli impianti tecnici esistenti possono essere raggiunti risparmi energetici fino all'80%. Un sollievo sia per l'ambiente sia per le casse comunali.

VERSO LA SOCIETÀ A 2000 WATT

Oggi necessitiamo mediamente di oltre 8000 Watt pro capite l'anno ed emettiamo un'elevata quantità di gas serra (più di 12 ton all'anno), la causa principale del surriscaldamento climatico e dei relativi danni ambientali. Per garantire l'odierna qualità di vita alle generazioni future occorre ridurre il fabbisogno di energia pro capite di circa 3 volte e le emissioni di gas serra pro capite l'anno di circa 8 volte (info su 2000watt.ch).

Lo sviluppo sostenibile è tra le priorità della città di Mendrisio e l'ottimizzazione energetica degli edifici pubblici è un elemento significativo della sua politica energetica. Con l'adozione del Piano energetico comunale (aprile 2013), la città ha ufficialmente intrapreso il percorso verso una società a 2000 Watt.

ACCORGIMENTI TECNICI SEMPLICI ED EFFICACI

Per migliorare l'efficienza energetica di un edificio non occorrono necessariamente investimenti finanziari esorbitanti. A volte bastano alcuni accorgimenti mirati.

- Ottimizzare il riscaldamento in base alla temperatura esterna.
- Regolare la temperatura di caldaie e bollitori.
- Installare pompe di circolazione efficienti nella distribuzione del calore.
- Ridurre i tempi di funzionamento delle pompe di circolazione.
- Regolare il tempo di funzionamento dei sistemi di ventilazione.
- Limitare il flusso dell'acqua (con riduttori tipo Aquaclis).
- Installare timer e sensori per l'illuminazione.
- Installare dei filtri nuovi sulle ventilazioni.
- Sensibilizzare le persone che occupano l'immobile o che ne usufruiscono (uffici, palestre, piscine, ecc.).

QUESTO POSSIAMO FARLO TUTTI!

Nella migliore delle ipotesi, gli aspetti tecnici possono contribuire al risparmio energetico di un edificio solamente per una parte del suo potenziale. È il comportamento adottato dalle persone ad essere essenziale e decisivo! Contribuisca anche lei a migliorare il bilancio energetico del suo posto di lavoro e della sua abitazione.



RISCALDAMENTO

In ufficio e in casa una temperatura di 20 gradi è sufficiente. In inverno bastano pochi minuti per arieggiare i locali.



ACQUA

Mentre si lava (mani, denti, doccia) non lasciare scorrere inutilmente l'acqua.



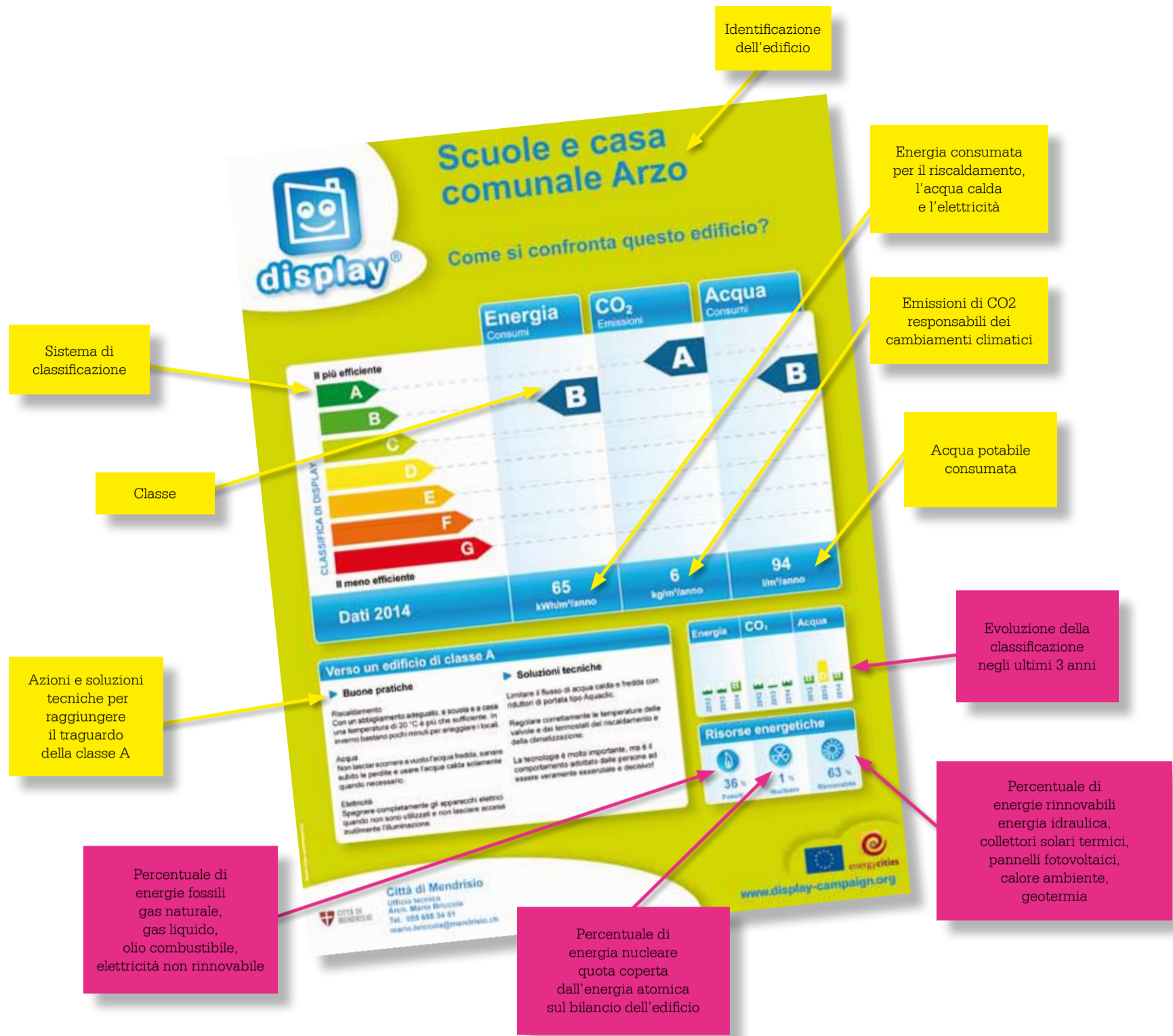
CORRENTE ELETTRICA

Spegnere gli apparecchi elettrici quando non si usano. Non abusare della climatizzazione.



LUCE

Non lasciare inutilmente accesa l'illuminazione. Utilizzare lampade a LED o, se non fosse possibile, della classe di efficienza migliore.



COMPREDERE IL MANIFESTO DISPLAY

La città di Mendrisio ha dotato gli edifici pubblici di un manifesto Display che comprende l'etichetta con i consumi energetici.

GLI STABILI CON IL MANIFESTO DISPLAY

L'azione Display può essere applicata a tutta la tipologia di edifici e strutture pubbliche. Di seguito sono elencati tutti gli edifici presenti nei quartieri della città di Mendrisio che sono stati dotati del manifesto Display (stato 2014). Il manifesto di ogni edificio e la lista aggiornata delle strutture cittadine sono disponibili su mendrisio.ch.

ARZO

Casa per persone anziane Santa Lucia
Centro sportivo della Montagna (spogliatoi)
Deposito comunale (via al Federale)
Palestra comunale
Scuola dell'infanzia e PCi
Scuola elementare e casa comunale *
Sede GGM

BESAZIO

Casa comunale

CAPOLAGO

Casa comunale
Scuola dell'infanzia

GENESTRERIO

Casa comunale
Casa dei poveri
Palestra/sala multiuso
Scuola dell'infanzia

LIGORNETTO

Casa comunale
Casa Pessina
Palestra comunale
Scuola dell'infanzia
Scuola elementare

MERIDE

Casa comunale
Museo dei fossili del Monte San Giorgio
Sala multiuso e PCi
Scuola dell'infanzia

RANCATE

Casa Caroni
Casa comunale
Scuola elementare
Scuola dell'infanzia

SALORINO

Casa comunale
Scuola dell'infanzia

TREMONA

Casa comunale
Magazzino comunale e PCi

MENDRISIO

Alloggi sociali via Dunant
Alloggi sociali via Guisan 9
Alloggi sociali via Guisan 11
Alloggi sociali piazzale Roncaa
Asilo nido comunale
Autosilo comunale via Municipio
Autosilo comunale via Zorzi
Casa al Mulino ad Airolò
Casa Croci «Carlasch»
Casa Maggi
Centro di pronto intervento (2016) *
Centro giovani (ex FOFT) *
Centro manifestazioni mercato coperto
Centro scolastico Canavee
Centro sportivo Adorna
Magazzini UTC Penate
Museo d'arte Mendrisio
Palazzina Pci e geometra
Palazzo comunale
Palestra via Vincenzo Vela
Piazzale alla Valle
Preasilo Il bosco dei cento acri
Scuola dell'infanzia nord *
Scuola dell'infanzia sud
Sede AGET
Sede ATTE
Sede UTC e AIM
Serre giardinieri comunali
Servizi sportivi mercato coperto
Villa Argentina

* Edifici con certificazione Minergie
Centro di pronto intervento Mendrisio (2016) TI-045-P
Centro giovani (ex Foft) Mendrisio TI-240
Scuola elementare e casa comunale Arzo TI-350
Scuola dell'infanzia Mendrisio nord TI-247
Info su minergie.ch

INFO

Città di Mendrisio
Ufficio tecnico comunale
Via Vincenzo Vela 9
CH-6850 Mendrisio
T 058 688 34 40
F 058 688 34 79
ufftec@mendrisio.ch
mendrisio.ch

display-campaign.org



energy-cities.eu



minergie.ch



cittadellenergia.ch

