

COME CI SI COMPORTA IN UNA ZONA 30?

ADEGUATE LA VELOCITÀ DI GUIDA

L'inizio e la fine di una Zona 30 sono indicati attraverso una segnaletica verticale (totem) e una segnaletica orizzontale (demarcazione a terra). Talvolta è possibile che la segnaletica compaia più volte lungo la tratta per sottolineare che ci si trova in un'area a velocità moderata.

PRESTATE PARTICOLARE ATTENZIONE

All'interno di una Zona 30, si possono trovare • dossi di moderazione contrassegnati con triangoli • aree di scanso che modificano la morfologia della strada (ad esempio, posteggi laterali) • restringimenti della carreggiata, esente da mezzeraia, con fasce longitudinali di colore rosa.

AVETE LA PRECEDENZA

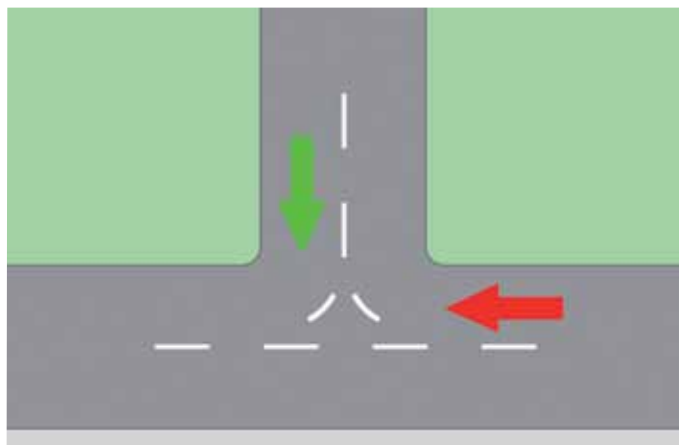
Nelle Zone 30 vige la precedenza da destra alle intersezioni. Al suo interno non si trovano segnaletiche di "stop" o "dare precedenza". Inoltre, non sono demarcati i passaggi pedonali, salvo casi eccezionali.

PERMETTETE AI PEDONI DI ATTRAVERSARE LA

STRADA. Per attraversare la carreggiata in una Zona 30 è importante che i pedoni scelgano un punto che goda della migliore visibilità possibile e che offra una buona sicurezza. Benché di regola i veicoli abbiano la precedenza, è auspicabile permettere ai pedoni di attraversare la strada in modo adeguato. Alla presenza di strisce pedonali, la precedenza passa ai pedoni.

LE ZONE 30 DANNO UN CONTRIBUTO FONDAMENTALE ALLA SICUREZZA STRADALE DEL QUARTIERE, ACCRE- SCENDO LA QUALITÀ DI VITA DEI SUOI ABITANTI.

La velocità influisce in modo significativo sul tasso d'incidentalità e di sopravvivenza nelle collisioni. Con una velocità d'impatto di 30 km/h, la probabilità che il pedone investito sopravviva è 6 volte maggiore rispetto a una velocità d'impatto di 50 km/h. Viaggiare a velocità ridotta va di pari passo con un comportamento alla guida più calmo e responsabile. Ne conseguono indubbi benefici. Di fatto, il transito veicolare, il numero e la gravità degli incidenti si riducono, il pericolo per bambini e ragazzi lungo i percorsi casa-scuola diminuisce e gli utenti della strada, anche i più lenti, si sentono più sicuri.



– VELOCITÀ
+ SICUREZZA
++ QUALITÀ DI VITA