

Contabilità energetica 2013

Mendrisio, Città dell'energia dal 2003, attua misure e provvedimenti in favore di un utilizzo ottimizzato delle risorse energetiche e di un aumento dell'impiego di energie rinnovabili sul proprio territorio. Questa strategia, conforme agli obiettivi federali e cantonali di politica energetica e climatica, si rispecchia con esito positivo anche nella gestione del parco edifici della Città.

Tra il 2012 e il 2013 il parco edifici comunale è passato da 64 a 82 edifici riscaldati, con un aumento della superficie (A_E) da 66'652 m² a 81'267 m². Più della metà (11 su 21) dei "nuovi" edifici del parco immobiliare di Mendrisio, acquisiti attraverso l'ultima fusione, risalgono a prima degli anni '90 e quindi all'entrata in vigore delle prime disposizioni energetiche a livello cantonale. Ciò comporta, anche in caso di risanamento energetico, una minore efficienza rispetto a quella riscontrabile in edifici di più recente costruzione.

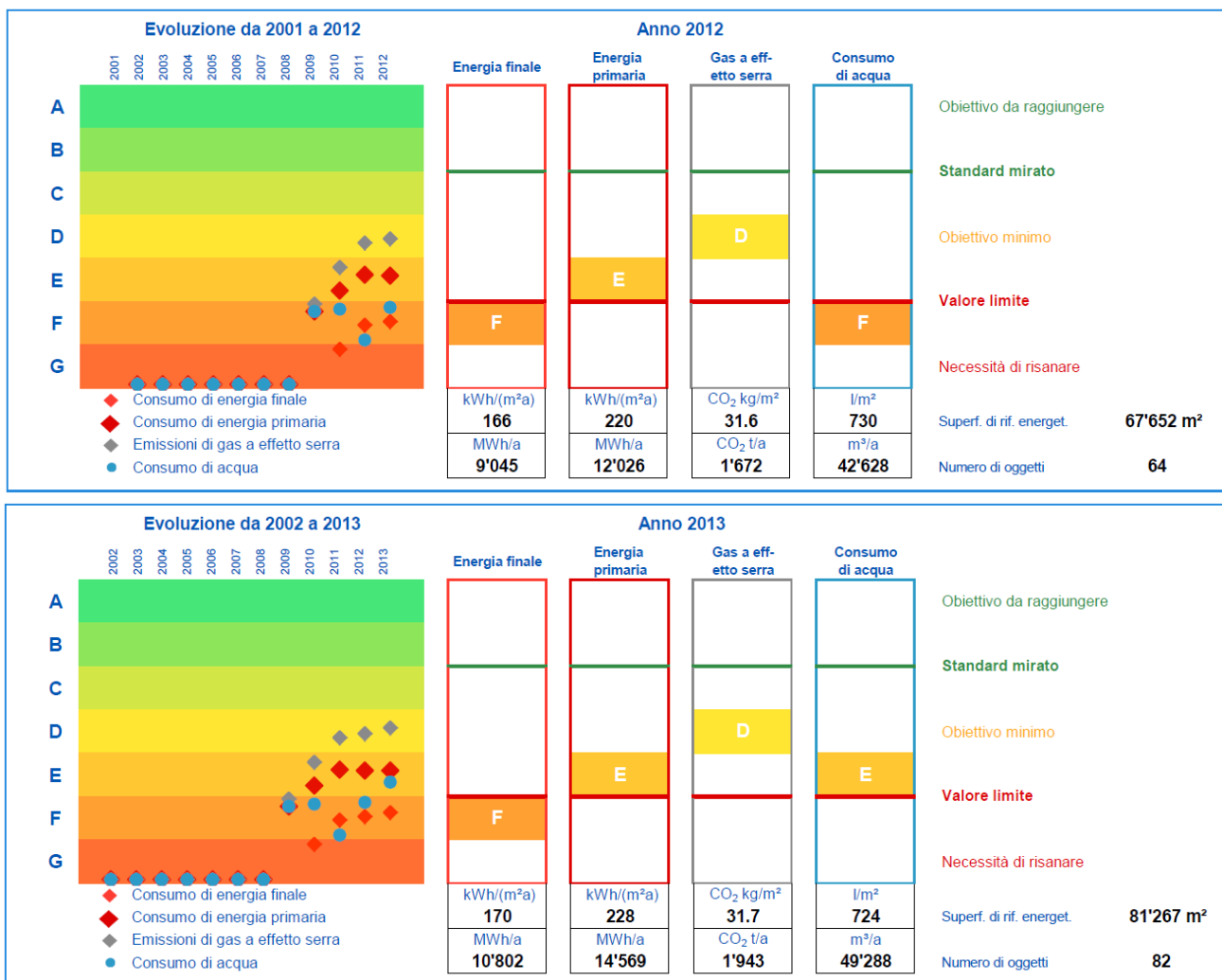


Figura 1: Etichetta energetica del parco edifici di Mendrisio a confronto (sopra: 2012, sotto: 2013).

I risultati emersi attestano che, malgrado un aumento della superficie di riferimento energetico pari a circa il 20%, il consumo di energia finale e di energia primaria del parco edifici, come anche le rispettive emissioni di gas effetto serra, sono rimasti praticamente invariati (differenza < 5%). Ciò vale anche per il consumo di acqua, che nel 2013 presenta tuttavia una classe di efficienza migliore (da F nel 2012 a E nel 2013). Questi risultati dimostrano che l'aumento del numero di edifici del parco immobiliare di Mendrisio, benché diversi dei quali datati, non ha portato a una crescita dei consumi medi. Gli interventi di risanamento energetico (risanamento scuole e palestra di Arzo, isolamento tetto scuole di Salorino ecc.) e i nuovi impianti (solare termico Canavée, pompa di calore sala polivalente Genestrerio ecc.) già realizzati dalla Città, hanno quindi permesso di compensare l'integrazione dei nuovi stabili. Ciò è ulteriormente

confermato dall'indice energetico del calore, che presenta un andamento costante nella media pluriennale tra il 2009 e il 2013 (cfr. grafico sottostante).

Evoluzione indice consumo calore



Grafico 1: Evoluzione dell'indice energetico calore del parco edifici della Città di Mendrisio.

Il medesimo trend è riscontrabile anche per quanto concerne gli indici di consumo dell'elettricità e dell'acqua. Questo dato è particolarmente degno di nota per quanto concerne l'elettricità e considerando che negli ultimi anni la Città di Mendrisio ha installato diverse nuove pompe di calore.

Evoluzione indice consumo elettrico

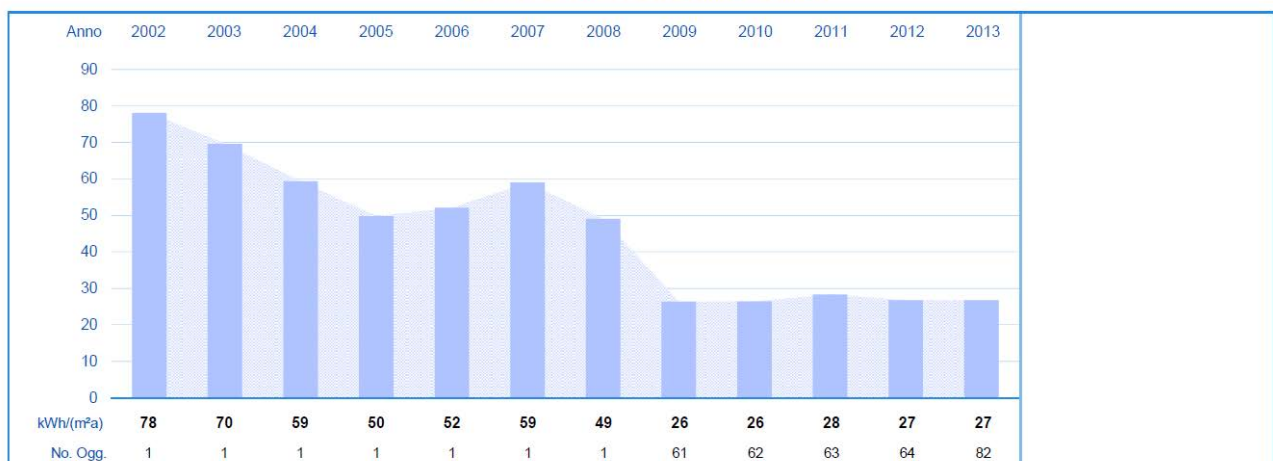


Grafico 2: Evoluzione dell'indice consumo elettrico del parco edifici della Città di Mendrisio.

Evoluzione indice consumo acqua

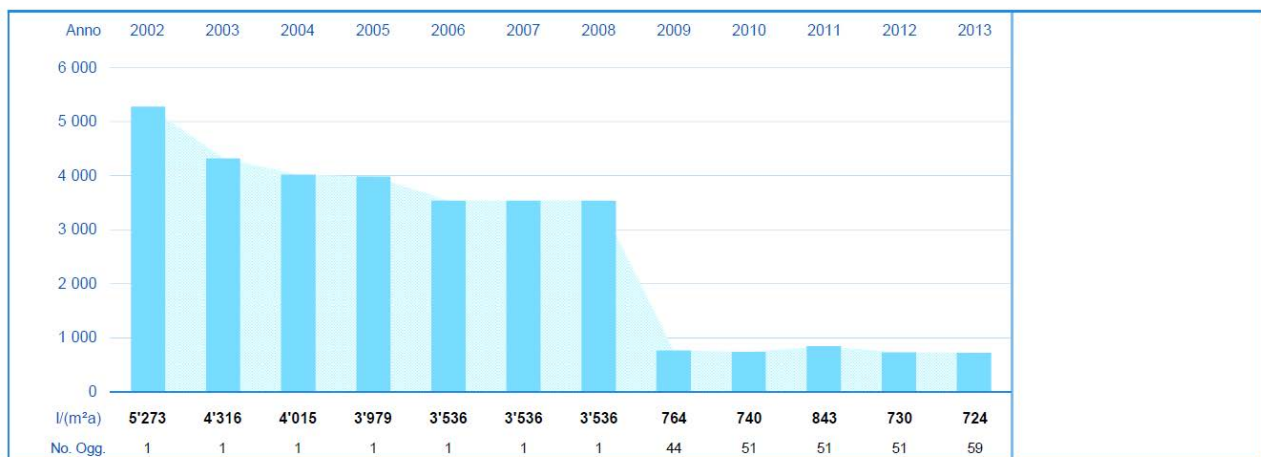


Grafico 3: Evoluzione dell'indice consumo acqua del parco edifici della Città di Mendrisio.