

Come risparmiare energia in ufficio? Stand-by



15

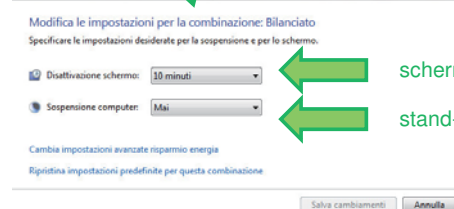
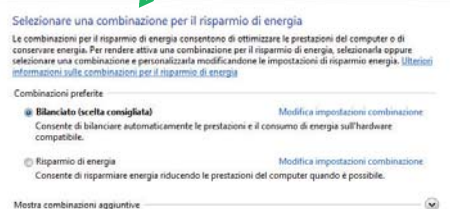
Come risparmiare energia in ufficio? PC

Start >
Pannello di controllo >



Opzioni risparmio energia

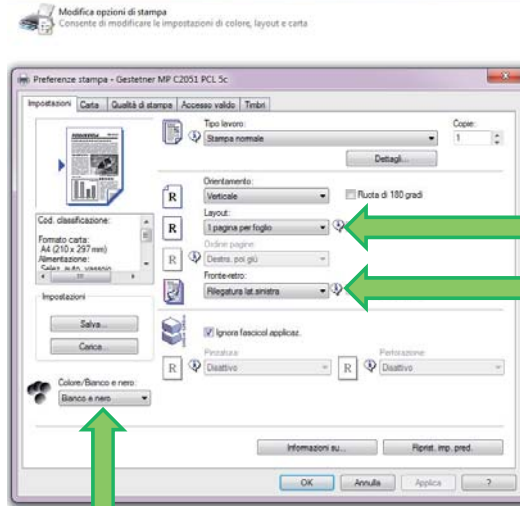
- Modifica le impostazioni di risparmio energia
- Scegli combinazione risparmio energia
- Modifica combinazione risparmio energia
- Cambia comportamento dei pulsanti di alimentazione
- Modifica impostazioni di sospensione del computer



16

Come risparmiare energia in ufficio? Stampa

Start >
Pannello di controllo >
Dispositivi e stampanti >



bianco/nero

2 pagine per foglio
fronte/retro

fronte/retro

17

Come risparmiare energia in ufficio? Carta

- 5 volte impatto
ambientale



1 foglio A4 di carta
riciclata



1 foglio A4 di carta bianca da
boschi gestiti in modo sostenibile



0.01 litri



Funzionamento per 1.5 h
lampadina Led da 10 W



0.5 litri



Funzionamento per 4.5 h
lampadina Led da 10 W



legna

18