

LE CORTI

La corte era, ed è,

.....,

formato da quattro o più case attaccate tra loro. Questo spazio era utilizzato da tutte le famiglie che abitavano le case.

La corte era

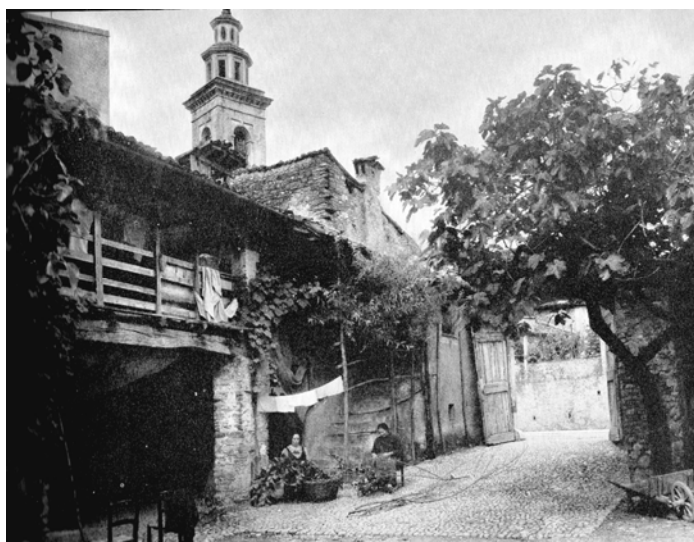
.....

Lì si eseguivano molte attività legate all'agricoltura e si svolgevano molti avvenimenti importanti (matrimoni, ...).

Lì si svolgeva anche un'importante parte della vita sociale delle persone. Alla sera gli adulti si sedevano sulle panchine a chiacchierare. Durante il giorno i bambini giocavano liberamente.

Nelle corti c'erano anche numerosi animali:

.....



Sui muri delle corti c'erano dei grossi anelli di ferro per legare tori, buoi, mucche, ...



A quei tempi non c'era l'acqua corrente e non esistevano ancora le lavatrici e così nelle corti c'erano i

I lavatoi avevano due vasche separate: una per prendere l'acqua e l'altra per lavare i panni.

C'erano anche
.....
che oggi spesso sono diventati

.....
Entrando nelle corti si osservano delle

.....
.....

Queste scale e questi terrazzi permettevano agli abitanti di salire dalla cucina alle camere da letto o di recarsi al gabinetto, che, come sappiamo, era esterno e in comune.



Nelle corti si notano anche le

Le logge sono locali aperti verso il cortile con delle arcate. Nelle logge le famiglie facevano essiccare

.....
.....

A Mendrisio ogni corte ha il suo nome.